

## "Observer pour mieux pâture"

### **Prêts pour les foins ?!**

Avec les orages, une augmentation des températures et de l'ensoleillement, la pousse de l'herbe repart à 57 kg MS/ha/jour. Les prévisions météo annoncent un maintien des températures et de l'ensoleillement jusqu'à un retour des nuages en fin de semaine. Cette semaine devrait donc être favorable à la récolte des fourrages.

#### **Une semaine pour la récolte des fourrages**

Pour réaliser un foin de qualité, il faut savoir saisir la fenêtre météo et faucher au début des 4 à 5 jours consécutifs de beau temps. Les conditions météo (hygrométrie à moins de 70%, ensoleillement, vent et températures) sont enfin réunies cette semaine pour faire du foin.



#### **Quel itinéraire pour récolter un foin de qualité ?**

Le matin, attendez la levée de la rosée pour faucher. Fanez juste après la fauche, avant que les stomates des feuilles ne se referment (quand le foin descend à 70 % humidité), pour permettre le maximum d'évaporation.

Le deuxième fanage doit être, si possible réalisé dans la même journée. Le fanage des 2<sup>ème</sup> et 3<sup>ème</sup> jours est réalisé matin et soir avec une vitesse de rotation lente des éléments faneurs.

Pour limiter la perte de feuilles des mélanges avec légumineuses, le fanage s'effectuera plus tôt le matin et plus tard le soir, quand le soleil est moins dense et que la rosée est présente.

## Surveillez le foin avant de le stocker

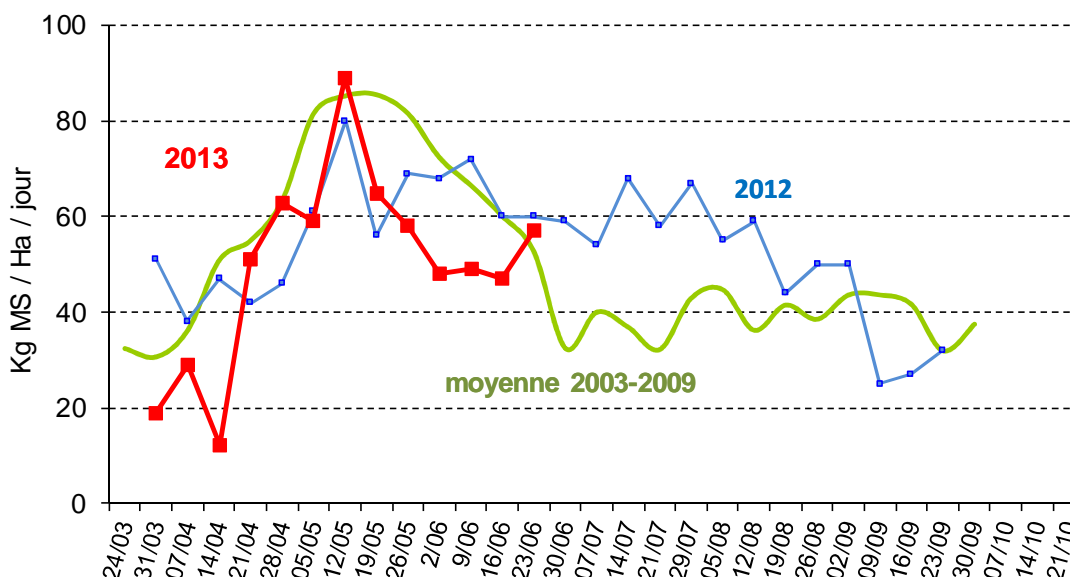
Le foin ayant toujours tendance à chauffer après avoir été bottelé, il est conseillé de vérifier la température par sondage au cœur de quelques balles avant de le stocker. Si le foin atteint 80 à 85% de MS lorsqu'il est pressé, la température ne dépassera pas 40 à 45°C. S'il contient plus de 20% d'humidité, alors des échauffements anormaux peuvent se produire.

De 45 à 60°C, des vapeurs d'eau et d'alcool se dégagent, le foin brunit et la surveillance s'impose. A partir de 60°C, le foin noircit, se carbonise. Et à plus de 70 C, le feu est imminent.

La sensibilité à l'échauffement d'un foin dépend des espèces qui le composent. Les dactyles ou fétuques sèchent plus facilement que les légumineuses et seront donc moins sensibles.

Pour éviter les risques liés à la sur-fermentation, on attendra 3 semaines avant de stocker les balles en bâtiments, surtout les lots les plus humides et les balles carrées.

Croissance moyenne de l'herbe dans la Manche



### Les conseils du moment

- 1) Respecter les temps de repousse de 4 à 5 semaines sauf avec les associations RGA+TB, où ils peuvent être allongés.
- 3) Faucher les refus si besoin.
- 4) Gérer les chardons et rumex avant leur montée à graines.
- 5) Ne stockez pas trop rapidement vos foins afin d'éviter les risque d'incendie.
- 6) Si la pluie menace et que le foin n'est pas sec, l'enrubannage est la solution pour sauver la récolte.

**Anastasia FESNEAU - Bernard HOUSSIN**  
**"Opération réalisée par la Chambre d'Agriculture,**  
**en collaboration avec Littoral Normand et les Lycées Agricoles de la**  
**Manche"**

*Avec la participation financière du Conseil Général de la Manche*

# Croissance observée et indicateurs de gestion du pâturage

## MORVILLE

Date de mise à l'herbe : 16 avril  
Croissance moy. de l'herbe : 74 kg MS/j/ha  
Hauteur d'herbe moyenne : 8,4 cm  
Quantité fourrage distribuée : 6,5 kg MS  
Surface par VL : 26 ares  
Stock d'herbe par VL : 225 kg MS  
Pâturage la nuit : Oui

## LE HOMMET D'ARTHENAY

Date de mise à l'herbe : 2 avril  
Croissance moy. de l'herbe : 58 kg MS/j/ha  
Hauteur d'herbe moyenne : 8 cm  
Quantité fourrage distribuée : 4,5 kg MS  
Surface par VL : 30 ares  
Stock d'herbe par VL : 226 kg MS  
Pâturage la nuit : Oui

## PONT-HEBERT "45 ares"

Date de mise à l'herbe : 3 avril  
Croissance moy. de l'herbe : 41 kg MS/j/ha  
Hauteur d'herbe moyenne : 6,9 cm  
Quantité fourrage distribuée : 2 kg MS  
Surface par VL : 45 ares  
Stock d'herbe par VL : 199 kg MS  
Pâturage la nuit : Oui

## LE VRETOT

Date de mise à l'herbe : 19 mars  
Croissance moy. de l'herbe : 72 kg MS/j/ha  
Hauteur d'herbe moyenne : 8,3 cm  
Quantité fourrage distribuée : 2 kg MS  
Surface par VL : 30 ares  
Stock d'herbe par VL : 282 kg MS  
Pâturage la nuit : Oui

## PONT-HEBERT "15 ares"

Date de mise à l'herbe : 3 avril  
Croissance moy. de l'herbe : 29 kg MS/j/ha  
Hauteur d'herbe moyenne : 6,3 cm  
Quantité fourrage distribuée : 10 kg MS  
Surface par VL : 15 ares  
Stock d'herbe par VL : 52 kg MS  
Pâturage la nuit : Oui

## LE LOREUR

Date de mise à l'herbe : 22 Mars  
Croissance moy. de l'herbe : 63 kg MS/j/ha  
Hauteur d'herbe moyenne : 10,6 cm  
Quantité fourrage distribuée : 1 kg MS  
Surface par VL : 20 ares  
Stock d'herbe par VL : 295 kg MS  
Pâturage la nuit : Oui

## BARENTON

Date de mise à l'herbe : 7 Mars  
Croissance moy. de l'herbe : 60 kg MS/j/ha  
Hauteur d'herbe moyenne : 7,3 cm  
Quantité fourrage distribuée : 0 kg MS  
Surface par VL : 35 ares  
Stock d'herbe par VL : 270 kg MS  
Pâturage la nuit : Oui

## ST JEAN DU CORAIL

Date de mise à l'herbe : 5 Mars  
Croissance moy. de l'herbe : 60 kg MS/j/ha  
Hauteur d'herbe moyenne : 8,5 cm  
Quantité fourrage distribuée : 3 kg MS  
Surface par VL : 27 ares  
Stock d'herbe par VL : 189 kg MS  
Pâturage la nuit : Oui

